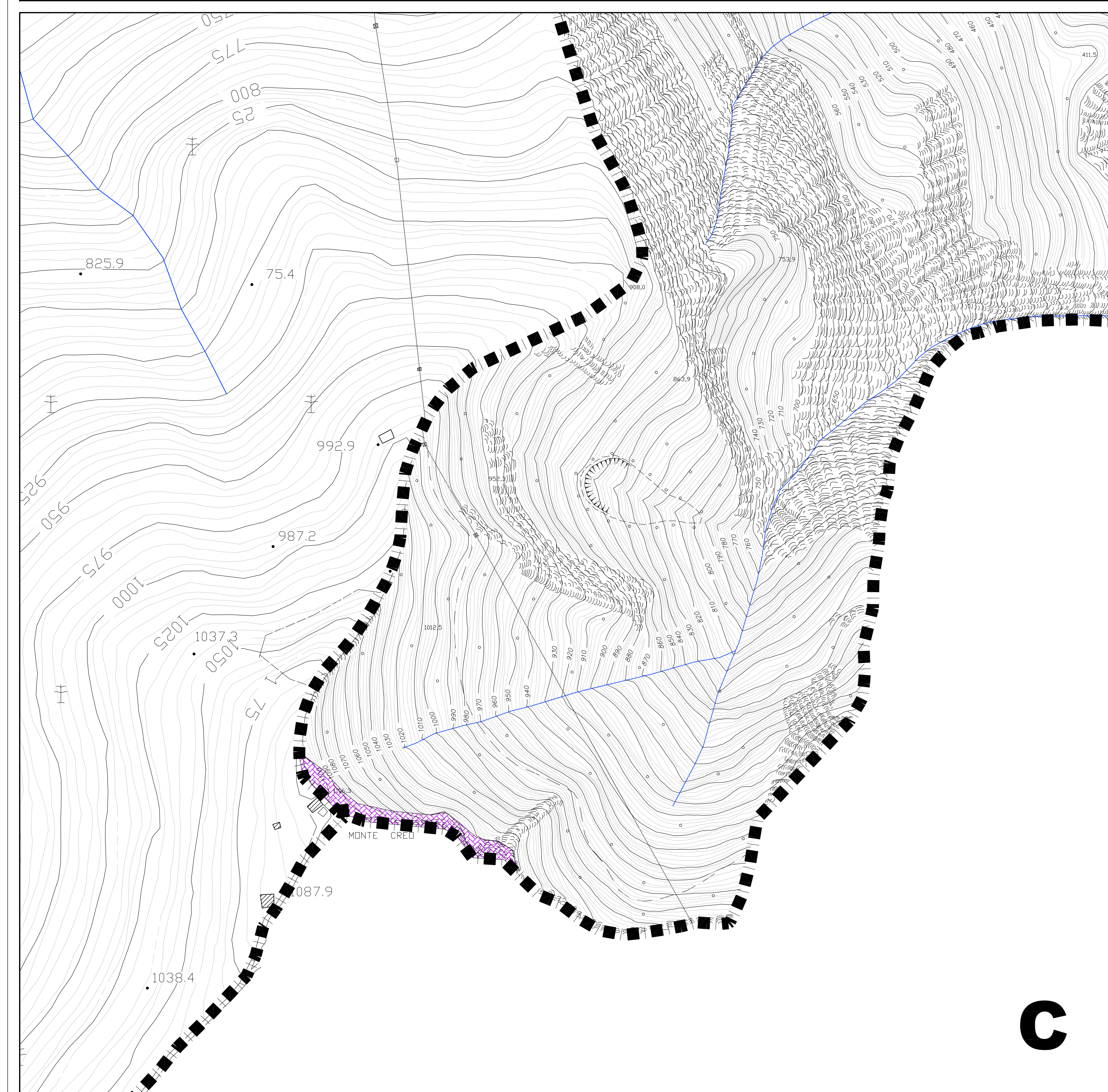
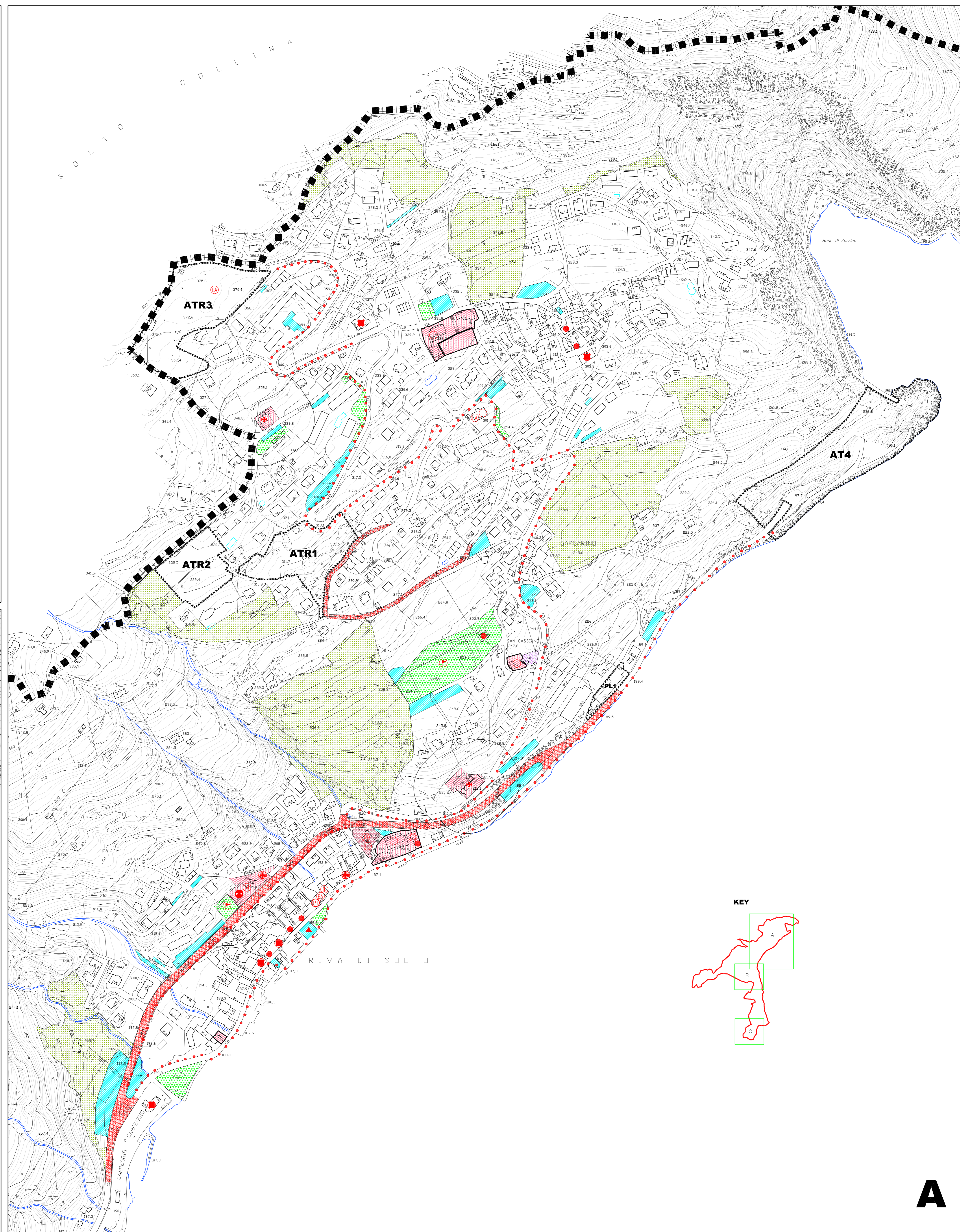


**B**

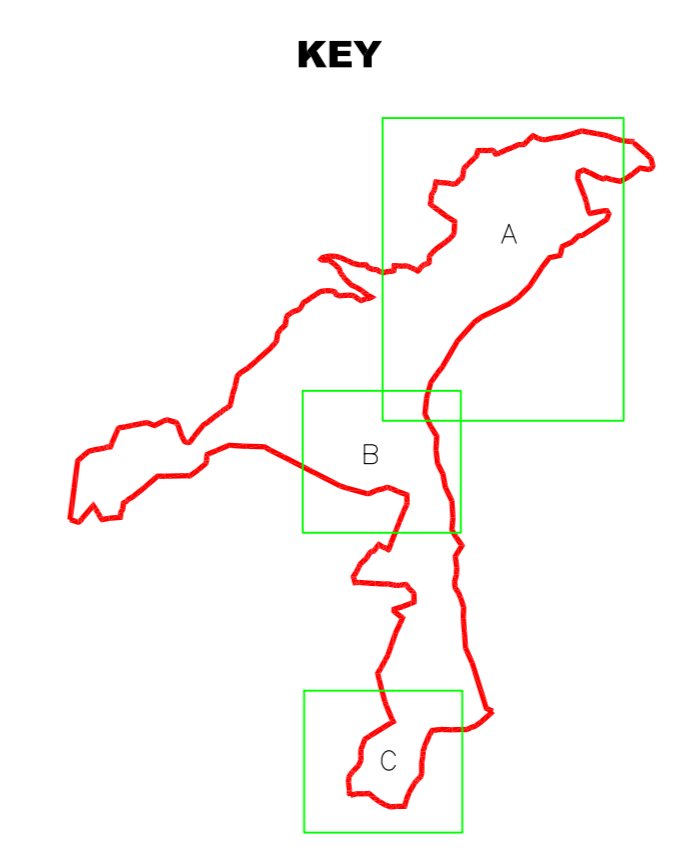


**C**



**LEGENDA**

CONFINI COMUNALE  
 SISTEMA DEL TESSUTO URBANO CONSOLIDATO (PIANO DELLE REGOLE)  
 AMBITI A PREVALENTE DESTINAZIONE RESIDENZIALE E/O TURISTICO RICETTIVA DI NUOVO IMPIANTO E/O DI RICONVERSIONE SOGGETTI A PIANO ATTUATIVO - ZONA C1  
 VINCOLO DIMITERIALE  
 SISTEMA DEGLI AMBITI DI TRASFORMAZIONE (DOCUMENTO DI PIANO)  
 AMBITI DI TRASFORMAZIONE A PREVALENTE DESTINAZIONE RESIDENZIALE E/O TURISTICO RICETTIVA - ZONA ATR - ZONA AT  
 SISTEMA DEI SERVIZI E DELLE ATTREZZATURE PUBBLICHE E DI INTERESSE PUBBLICO O GENERALE (PIANO DEI SERVIZI)  
 AREE PER LA SOSTA VEICOLARE  
 AREE VERDI ATTREZZATE PER IL GIOCO, LO SPORT ED IL TEMPO LIBERO  
 AREE PER STRUTTURE SCOLASTICHE  
 AREE PER ATTREZZATURE COMUNI E DI INTERESSE COLLETTIVO  
 AREE PER ATTREZZATURE PUBBLICHE E DI INTERESSE PUBBLICO O GENERALE RICONDUCEBILI AD ENTI RELIGIOSI  
 AREE PER IMPIANTI TECNOLOGICI  
 NUOVA VIABILITA' O AMPLIAMENTO DELL'ESISTENTE  
 PERCORSI PEDONALI PUBBLICI  
 AMBITI DI VERDE PERIURBANO DI CONNESSIONE TRA TERRITORIO RURALE ED EDIFICATO INCOMPATIBILI CON ATTIVITA' AGRICOLE PRODUTTIVE E/O STRATEGICHE - ZONA VP2  
 SIMBOLOGIA DEI SERVIZI PUBBLICI E/O DI INTERESSE PUBBLICO  
 MUNICIPIO  
 SCUOLA MEDIA  
 CENTRO CIVICO  
 CAMPO GIOCO  
 CHIESA-CONVENTO  
 POSTE - TELEGRAFO  
 CIMITERO  
 BANCA  
 ORATORIO  
 CLINICA/AMBULATORIO  
 BIBLIOTECA  
 NEGOZIO  
 SCUOLA DELL'INFANZIA  
 BAR/RISTORANTE  
 SCUOLA ELEMENTARE  
 MERCATO  
 EDIFICI DESTINATI AD EDILIZIA AGEVOLATA/CONVENZIONATA O RESIDENZIALE PUBBLICA



**A**

**COMUNE DI RIVA DI SOLTO**  
(prov. di Bergamo)

**PIANO DI GOVERNO DEL TERRITORIO**  
AI SENSI DELLA L.R.12/2005

**PIANO DEI SERVIZI**

**CARTA DELLE PREVISIONI DI PIANO**

**B4 bis**

ELABORATO MODIFICATO  
A SEGUITO DELL'ACCOLGIMENTO DELLE OSSERVAZIONI Pervenute

Adozione: \_\_\_\_\_ Approvazione: \_\_\_\_\_  
 Timbro e firma progettisti \_\_\_\_\_ Il Sindaco \_\_\_\_\_ Il Segretario comunale \_\_\_\_\_

**Lucio Fiorina - architetto**  
**Marcello Fiorina - ingegnere**  
 Studio associato di architettura urbanistica ed ingegneria  
 Sede in via pignolo 5, Bergamo - tel 035-218094 - fax 035-270308  
 www.studiofiorina.com - Email info@studiofiorina.com

Data: 07/07/2008  
 Aggiorn.: 02/2009  
 Aggiorn.:  
 Scala: 1:2000  
 Tav. n. B4 bis