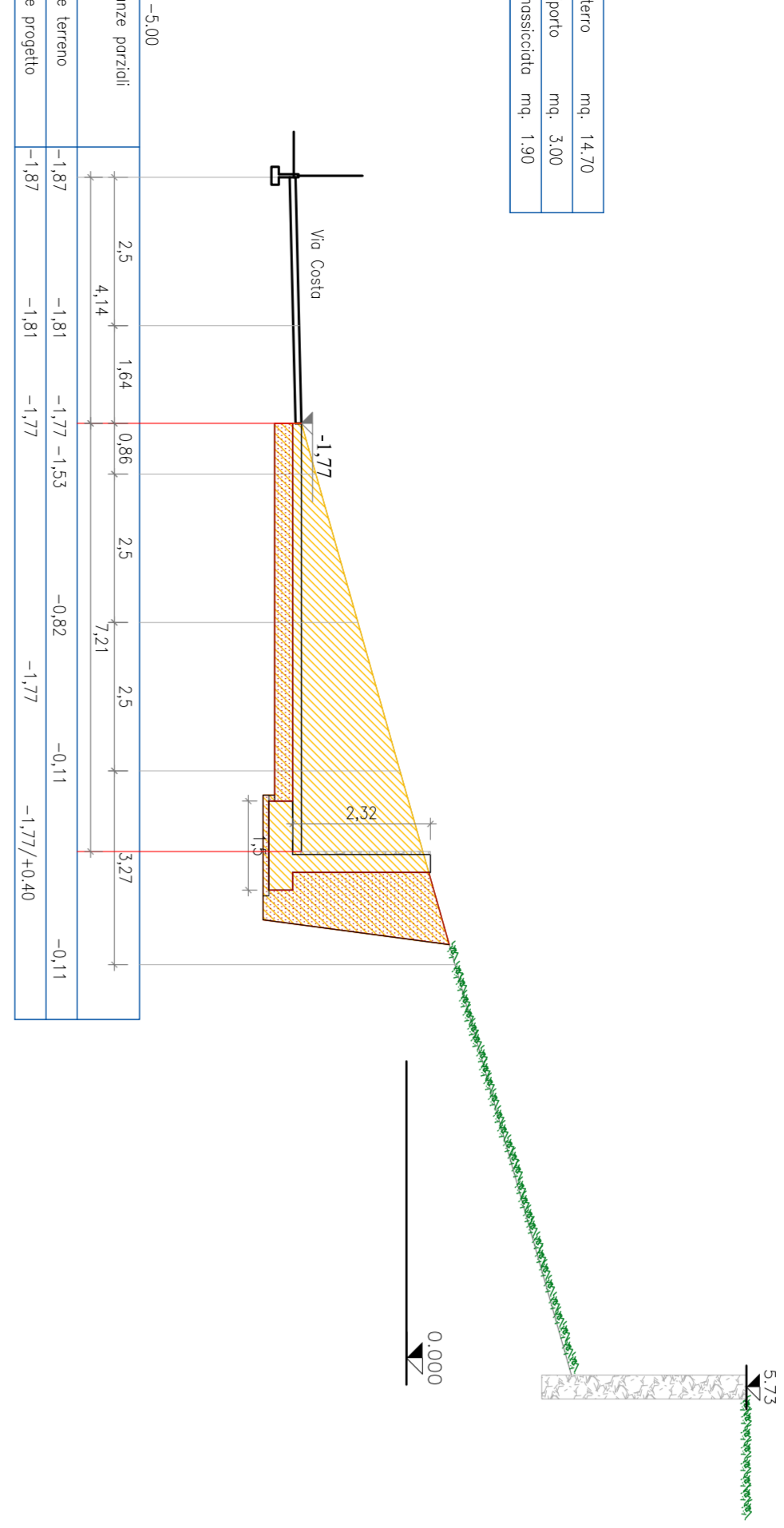
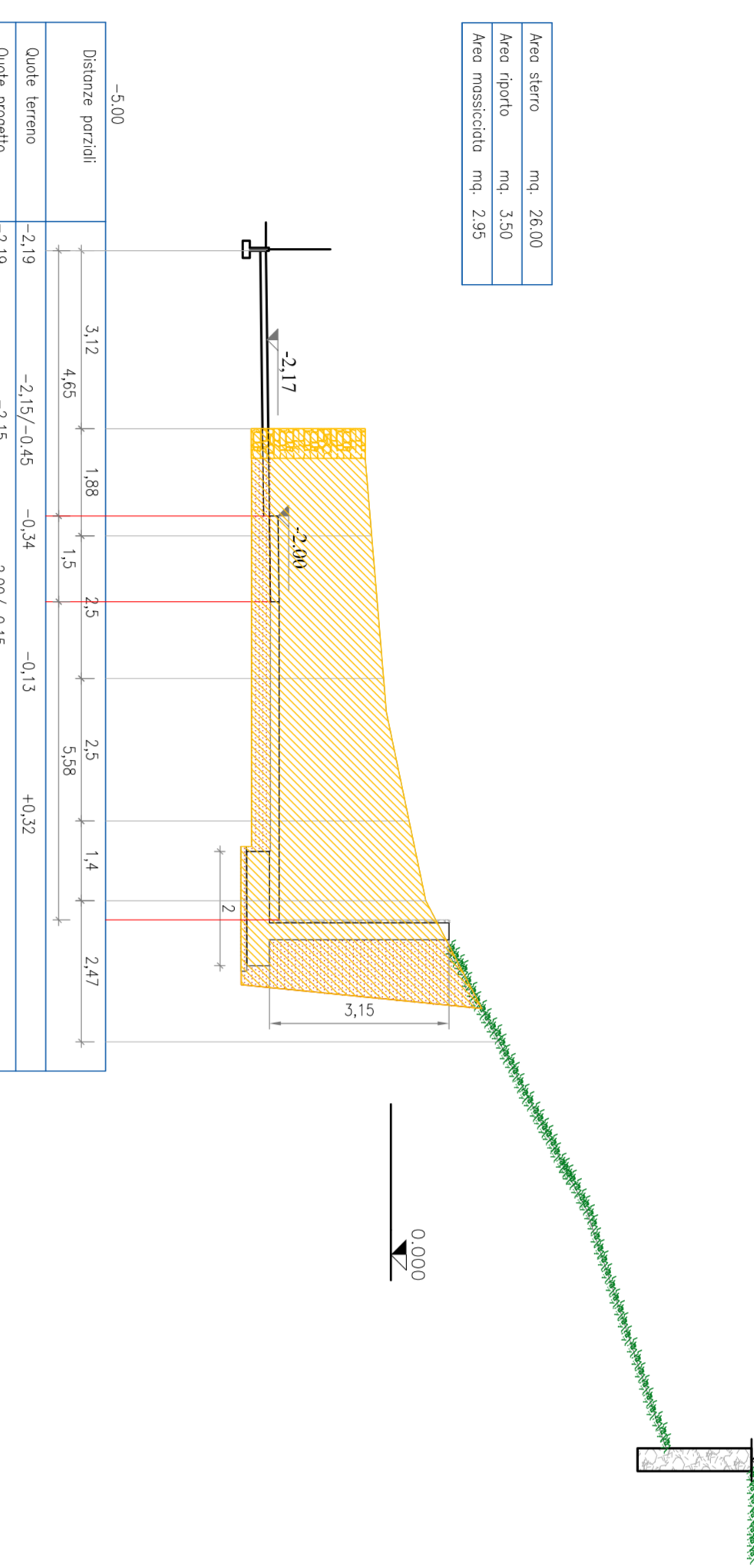


Asc. int. n. 14,20  
Ass. di. n. 2,00  
Ass. m. n. 1,80



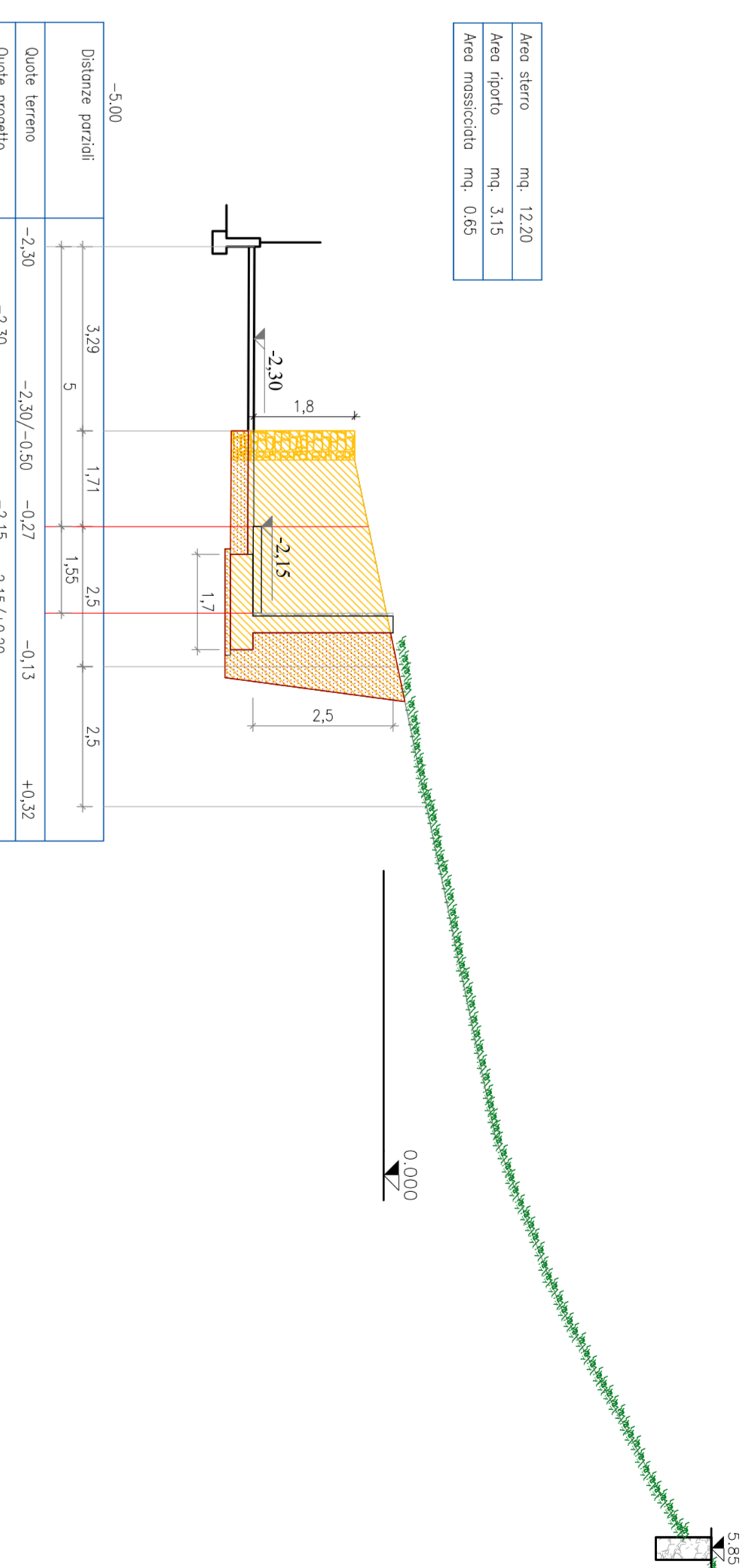
Sezione A

Asc. int. n. 20,00  
Ass. di. n. 2,00  
Ass. m. n. 1,80



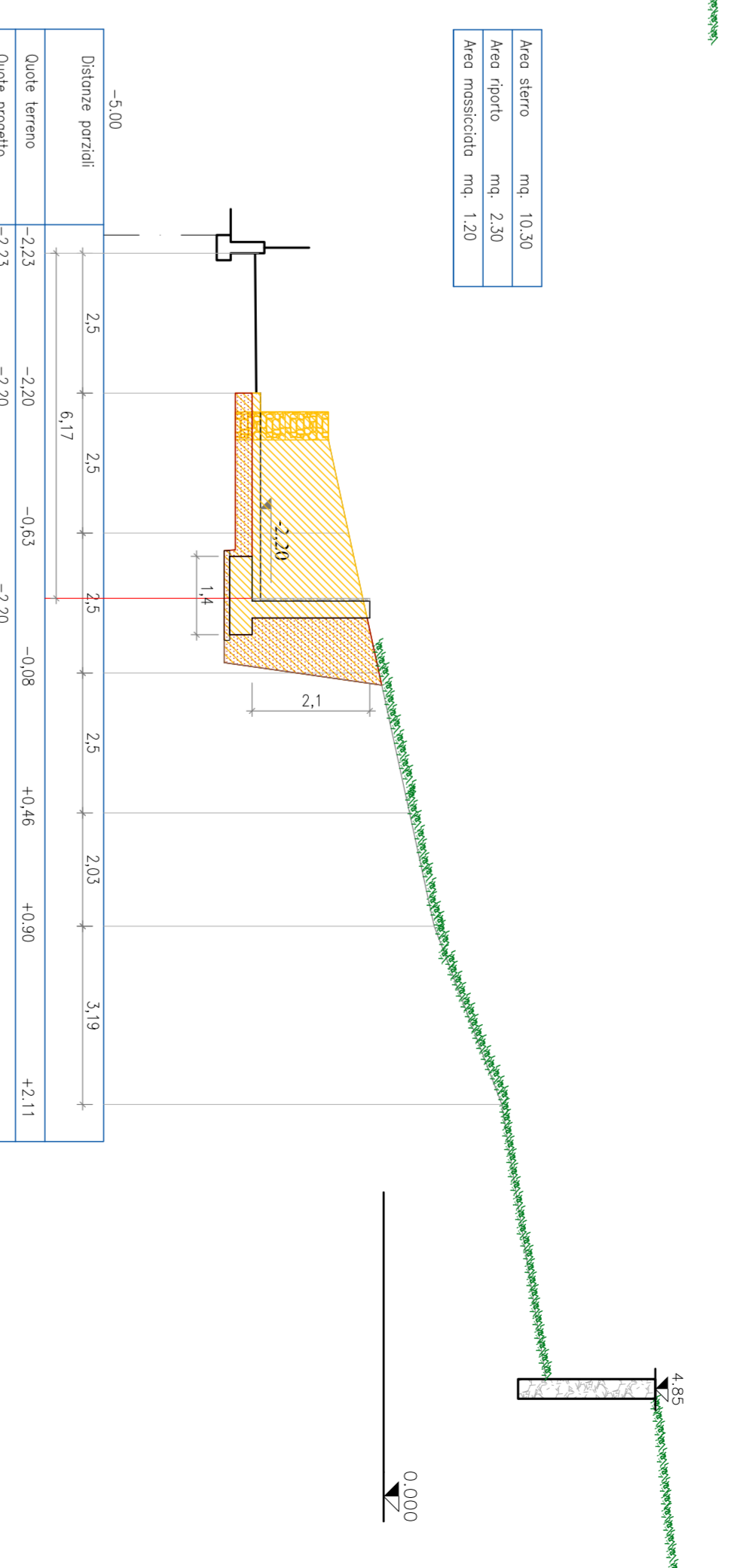
Sezione B

Asc. int. n. 13,20  
Ass. di. n. 1,80  
Ass. m. n. 0,60



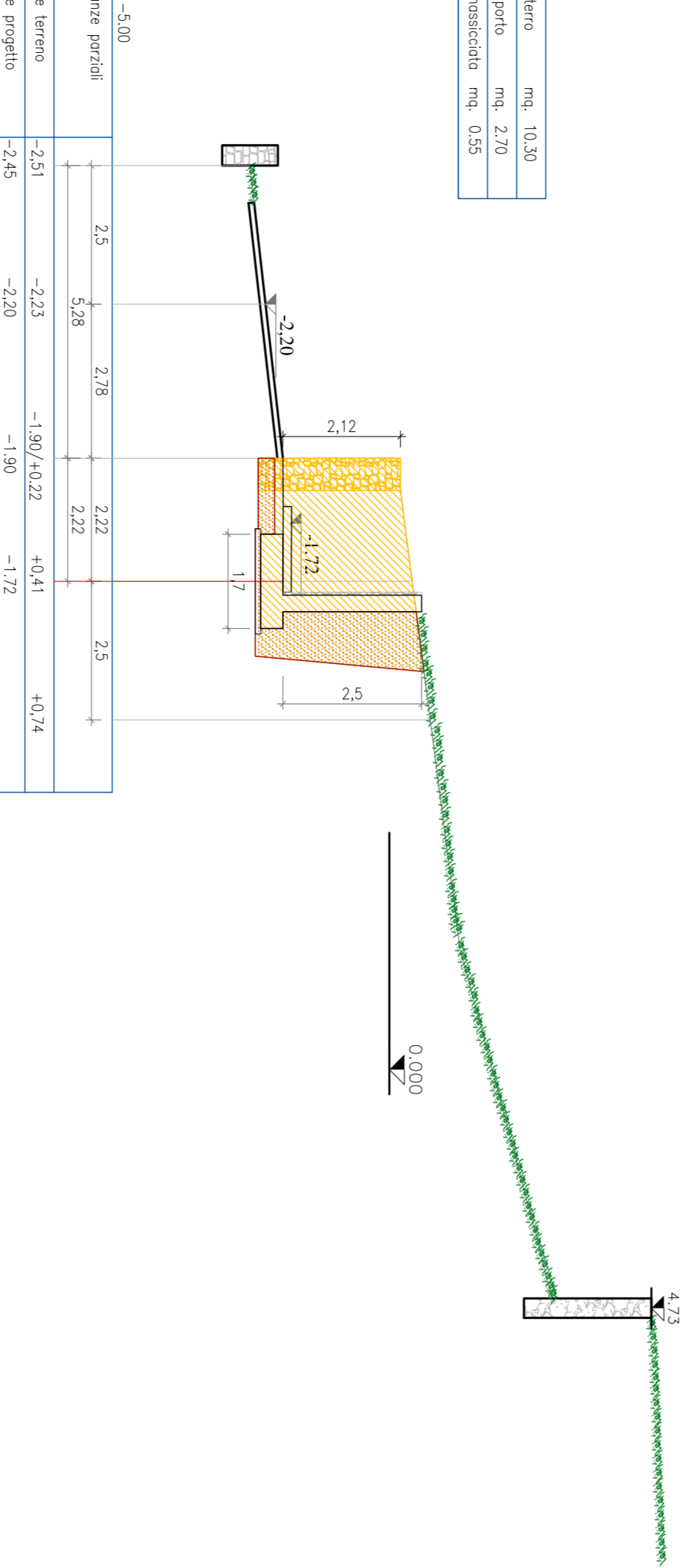
Sezione C

Asc. int. n. 10,00  
Ass. di. n. 2,00  
Ass. m. n. 1,80



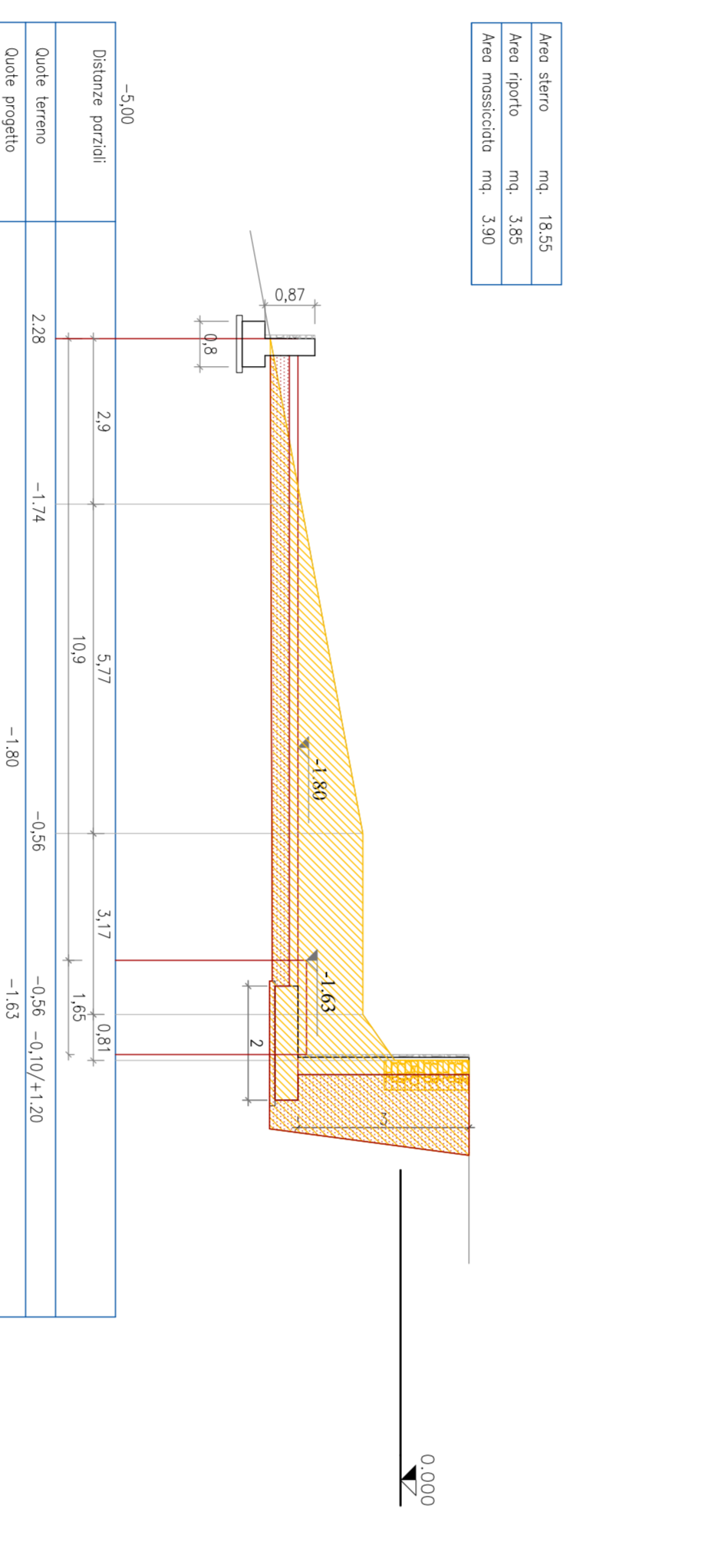
Sezione D

Asc. int. n. 10,50  
Ass. di. n. 2,00  
Ass. m. n. 0,50



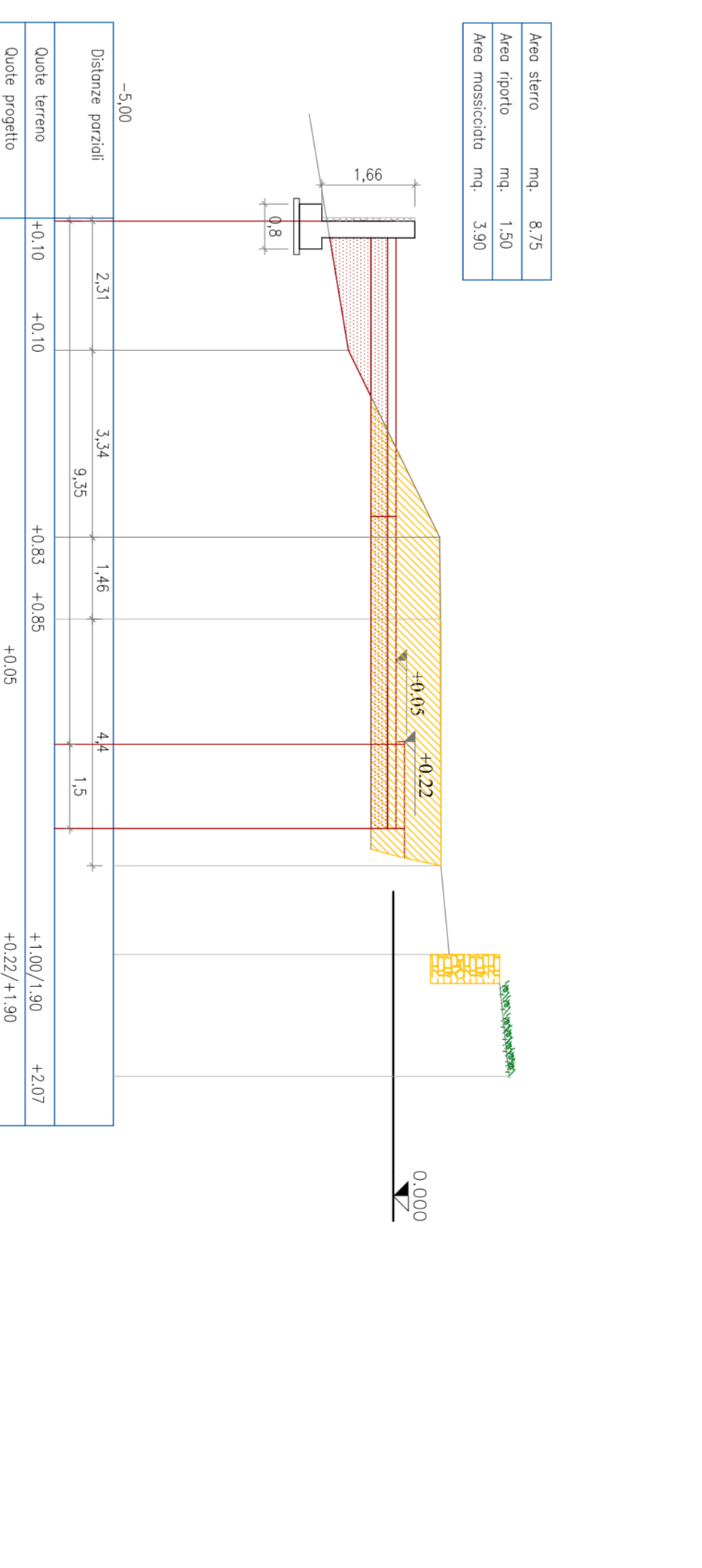
Sezione E

Asc. int. n. 14,50  
Ass. di. n. 2,00  
Ass. m. n. 1,80



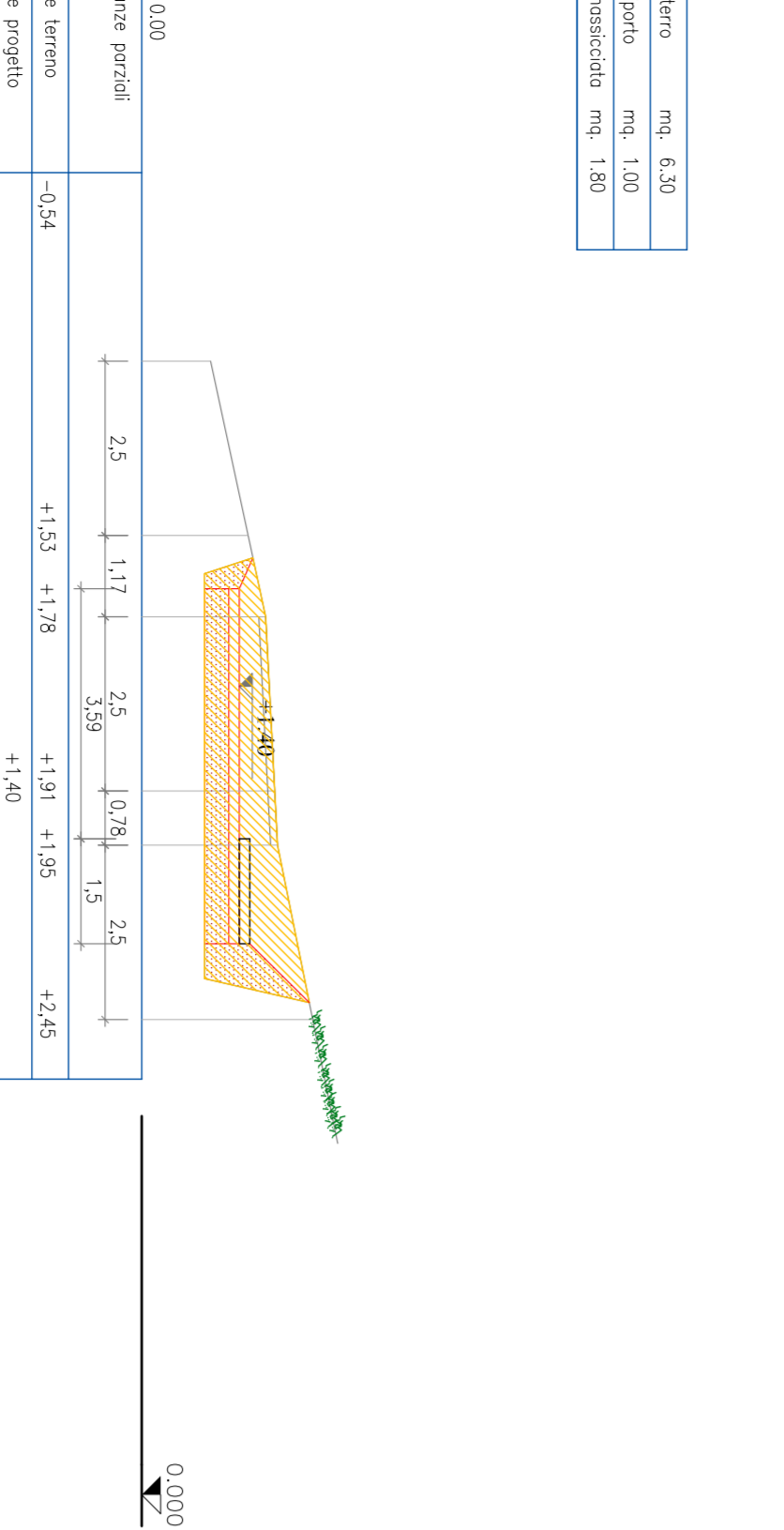
Sezione F

Asc. int. n. 13,50  
Ass. di. n. 1,80  
Ass. m. n. 1,00



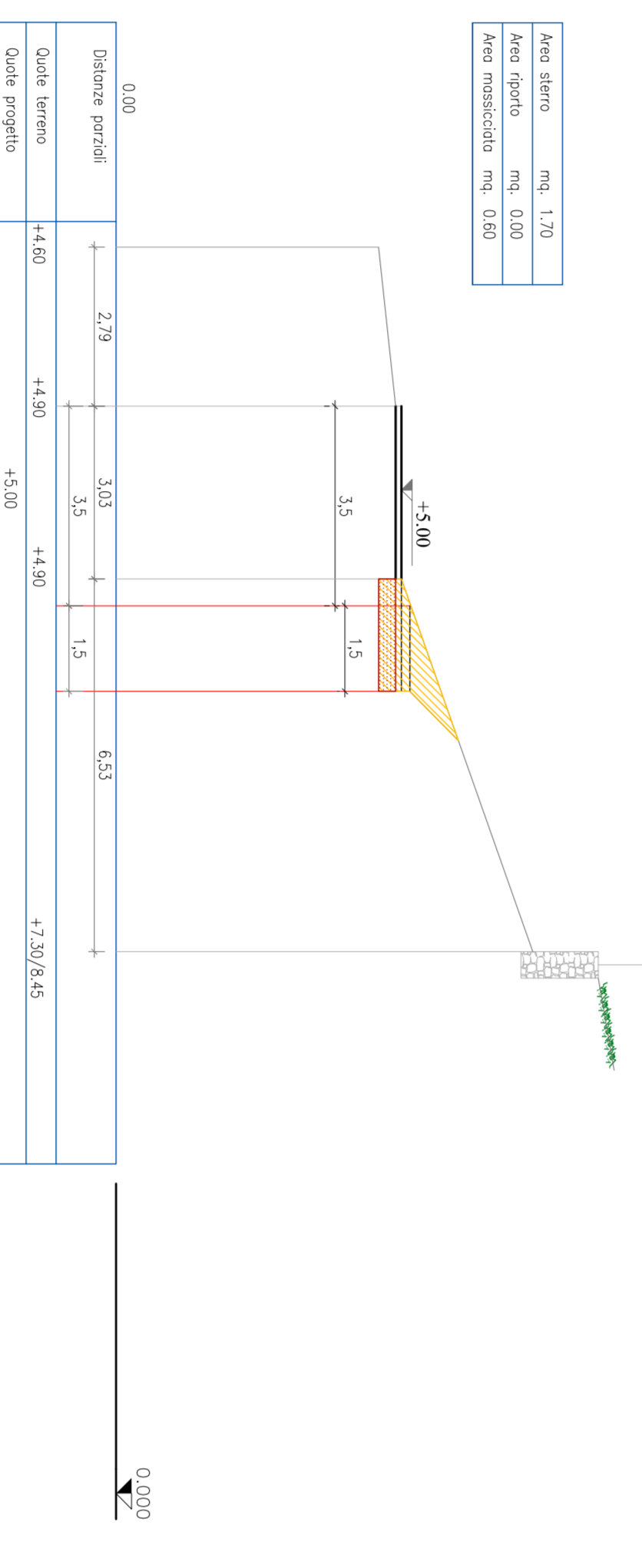
Sezione G

Asc. int. n. 8,30  
Ass. di. n. 2,00  
Ass. m. n. 1,80



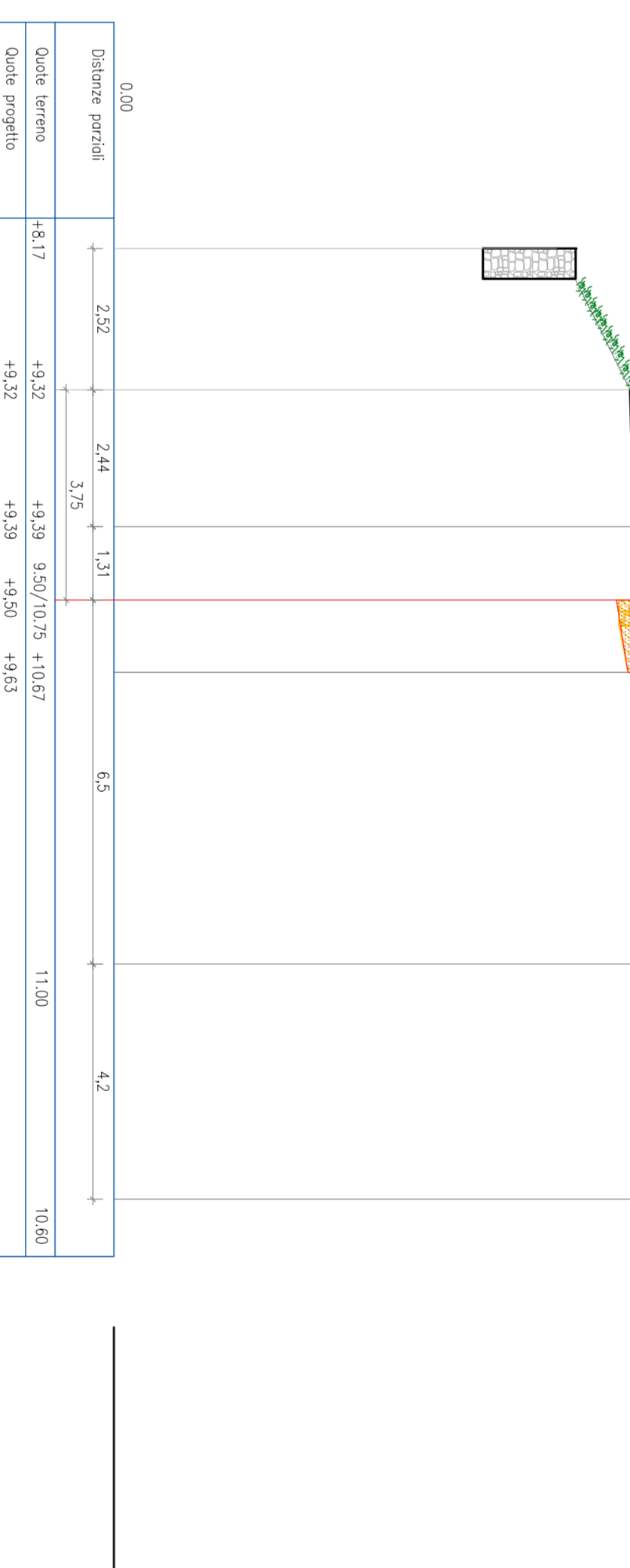
Sezione H

Asc. int. n. 1,70  
Ass. di. n. 2,00  
Ass. m. n. 0,60



Sezione I

Asc. int. n. 2,00  
Ass. di. n. 0,60  
Ass. m. n. 0,40



Sezione L1

**06** TAVOLA

COMUNE: RIVA DI SOLTO  
 PROVINCIA: BERGAMO  
 INTERNA: SPINA  
 INDIRIZZO: INCANTO  
 CANTIERO: A1 - 01/10 - 04/09/2023  
 FOGLIO: 11/08 - COLONNE: 00

PROGETTISTA: FZAME DI GENOVA s.r.l. - GIACO SURROGATO

PROGETTO: COPERTURA  
 00 - 173x202 Brianzone Ponte

MAJNO PIZZO architetto

AMBITO DI TRASFORMAZIONE  
 RESIDUENZE L1  
 SEZIONI TRASPERSIVE

OGGETTO

0 1 2 3 4 5 6 7 8 9 10 11 12 13 14 15 16 17 18 19 20 21 22 23 24